

неисправности (прибор подлежит утилизации).

- Демонтаж нагревателя проводится только после охлаждения.

Внимание! Не устанавливайте нагреватели на поверхности из легковоспламеняемых материалов (древесина, пластмасса и т.д.).

Внимание! Нагреватель ВСЕГДА должен работать вместе с вентилятором! ОПАСНОСТЬ ПЕРЕГРЕВА!

Уведомление

При несоблюдении этой краткой инструкции, неправильном применении, изменении или повреждении прибора изготовитель не несёт никакой ответственности.

TR Uygulama

Orijinal işletme talimatının çevirisi

Isıtma cihazları, kontrol panelindeki yoğunlaşma oluşumunu ve sıcaklığın altına inme durumlarını önlemek için kullanılır. Isıtma cihazları, sadece elektrikli cihazlar için uygun olan sabit, kapalı muhafazalarda kullanılmalıdır. Entegre termostatlı ısıtma cihazlarında, sıcaklık kontrolü için, ısıtma cihazına seri olarak uygun bir termostat bağlanmalıdır. Isıtma cihazları oda ısıtıcısı olarak kullanılmamalıdır.

Güvenlik uyarıları

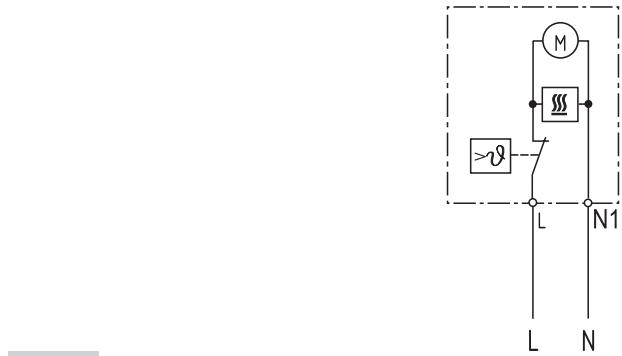
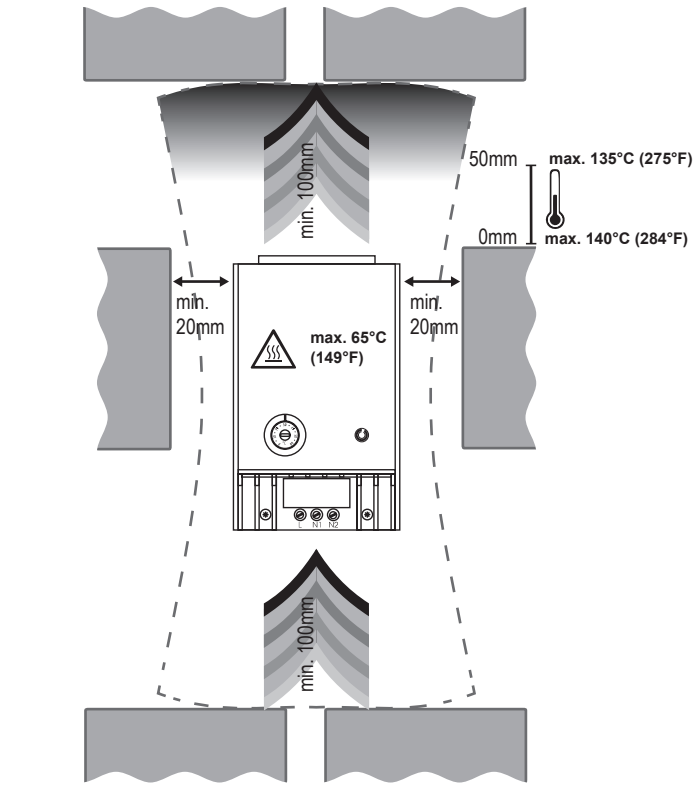
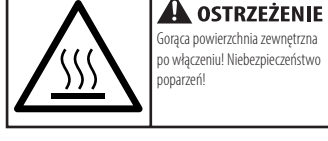
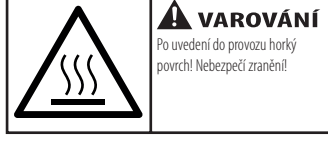
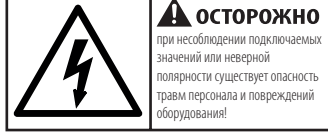
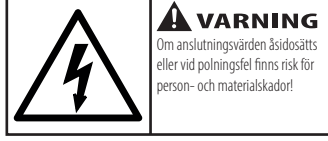
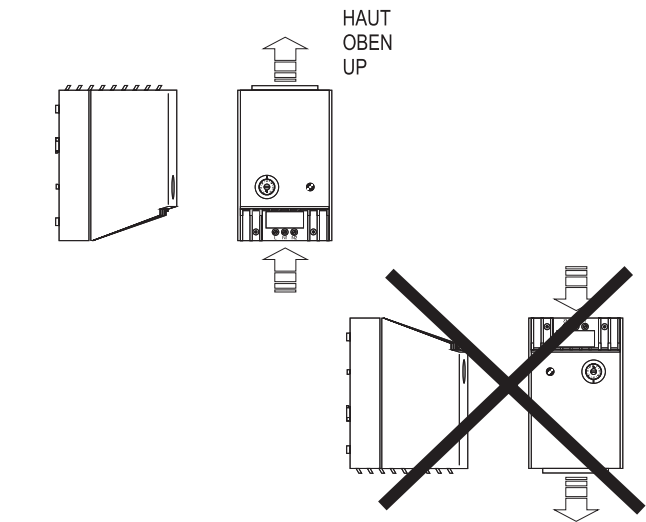
- Kurulum işlemleri sadece kalifiye uzman elektrik personeli tarafından ve ülkede geçerli akım besleme direktiflerine uyularak yapılmalıdır (IEC 60364).
- VDE 0100 uyarınca koruma önlemleri sağlanmalıdır.
- Tip etiketindeki teknik bilgilere mutlaka uyulmalıdır.
- Isıtma cihazının kullanıcısı, yapacağı montajla, hava çıkış ızgarasının üstüne monte edilmiş parçaların sıcak çıkış havası nedeniyle zarar görmemesini sağlamalıdır.
- Cihaz, çok kutuplu bir ayırma cihazıyla (kapalı durumda en az 3 mm kontak mesafesiyle) şebekeye bağlanmalıdır.
- Cihaz, agresif ortam havasında çalıştırılmamalıdır.
- Cihaz dikey şekilde monte edilir (hava üfleme yönü yukarı doğru).
- Cihazda hiçbir değişiklik veya tadilat yapılmamalıdır.
- Isıtma cihazındaki fark edilebilen hasarlarda veya çalışma anlarında, cihaz onarılmamalı veya çalıştırılmamalıdır. (Isıtma cihazını tasfiye edin)
- Isıtma cihazını ancak soğumuş durumdayken sökünüz.

Dikkat! Isıtma cihazı, kolayca tutuşabilen malzemelerin (ahşap, plastik, vb.) üzerine monte edilmemelidir.

Dikkat! Isıtıcıyı HER ZAMAN fanla birlikte çalıştırın! AŞIRI ISINMA TEHLİKESİ!

Not

Bu kısa kılavuza uyulmaması, hatalı kullanım, cihazda değişiklik yapılması veya hasar oluşması durumunda üretici hiçbir sorumluluk üstlenmez.

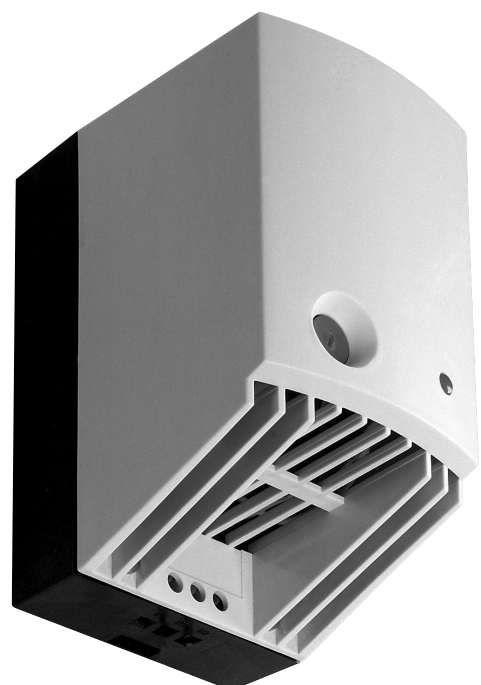


	6.3A (T) (02700.0-00) 8A (T) (02701.0-00, 02700.9-00, 02701.9-00)		0.8Nm (7.1lb-in)
	35m³/h (02700.x-xx) 45m³/h (02701.x-xx)		-45 ... +70°C (-49 ... +158°F)
	AC 220-240V, 50/60Hz AC 100-120V, 50/60Hz		0.9kg (02700.x-xx) 1.1kg (02701.x-xx)
	max. 90%rH		

681138 12/2021 - d

STEGO Elektrotechnik GmbH - Kolpingstrasse 21 - 74523 Schwaebisch Hall Germany - www.stego.de

- DE Kurzanleitung
- EN Quick Start Guide
- FR Guide de référence rapide
- ES Instrucciones breves
- IT Guida rapida
- PT Guia de início rápido
- SV Kortfattad instruktion
- CS Stručný návod
- PL Skrócona instrukcja obsługi
- RU Краткая инструкция
- TR Kısa kılavuz



Type CR 027

Zum späteren Gebrauch aufbewahren.
Store for use at a later date.

